



maisons
CERCLE ENTREPRISE
la qualité promise



maisons
CERCLE ENTREPRISE
la qualité promise

CONSTRUCTEUR DE MAISONS INDIVIDUELLES
8 agences - Saône-et-Loire, Allier, Loire

Ce document est la propriété exclusive de CERCLE ENTREPRISE. Il est protégé par la loi du 11/03/1957 et les suivantes. Cercle Entreprise a l'exclusivité des droits de reproduction. Il ne doit être laissé à son destinataire en l'absence d'un engagement définitif de réalisation ou un contrat d'honoraires de conception

www.cercle-entreprise.fr

Perspective avant

dessiné par : FC le : 03 07 2014

P 8117

maisons
CERCLE ENTREPRISE
la qualité promise



maisons
CERCLE ENTREPRISE
la qualité promise

CONSTRUCTEUR DE MAISONS INDIVIDUELLES
8 agences - Saône-et-Loire, Allier, Loire

Ce document est la propriété exclusive de CERCLE ENTREPRISE. Il est protégé par la loi du 11/03/1957 et les suivantes. Cercle Entreprise a l'exclusivité des droits de reproduction. Il ne doit être laissé à son destinataire en l'absence d'un engagement définitif de réalisation ou un contrat d'honoraires de conception.

www.cercle-entreprise.fr

Perspective arrière

dessiné par : FC le : 03 07 2014

P 8117

maisons
CERCLE ENTREPRISE
la qualité promise



maisons
CERCLE ENTREPRISE
la qualité promise

CONSTRUCTEUR DE MAISONS INDIVIDUELLES
8 agences - Saône-et-Loire, Allier, Loire

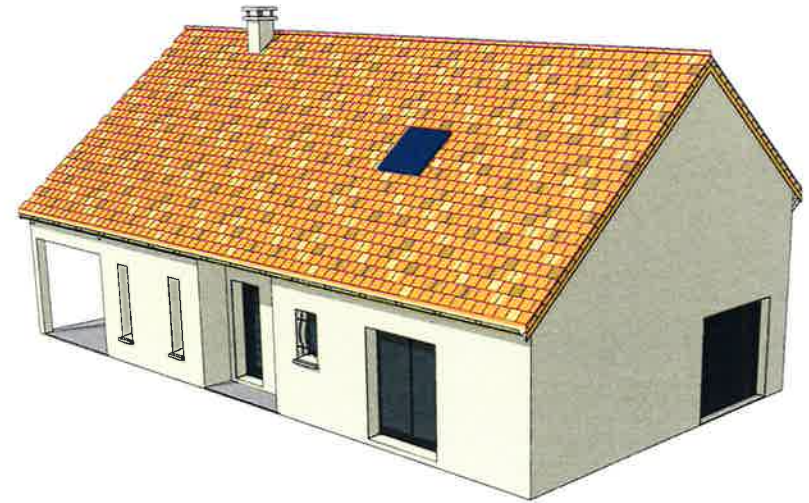
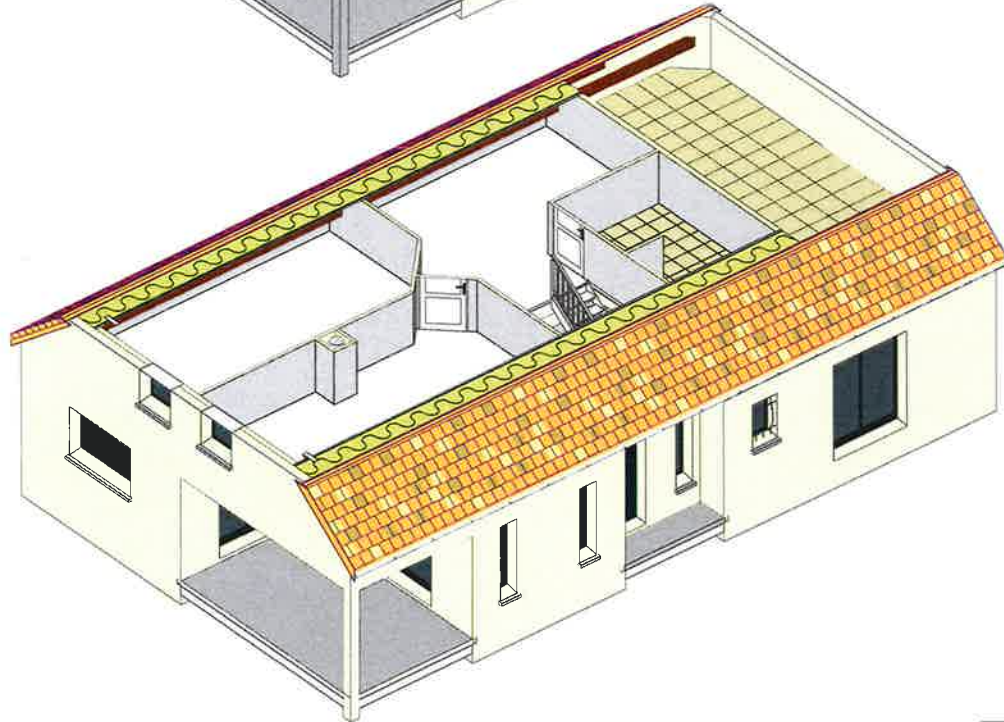
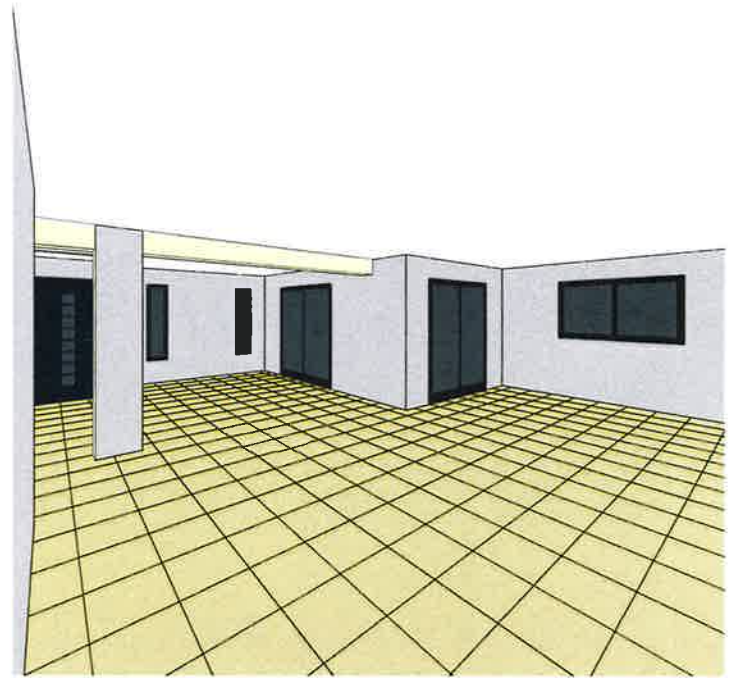
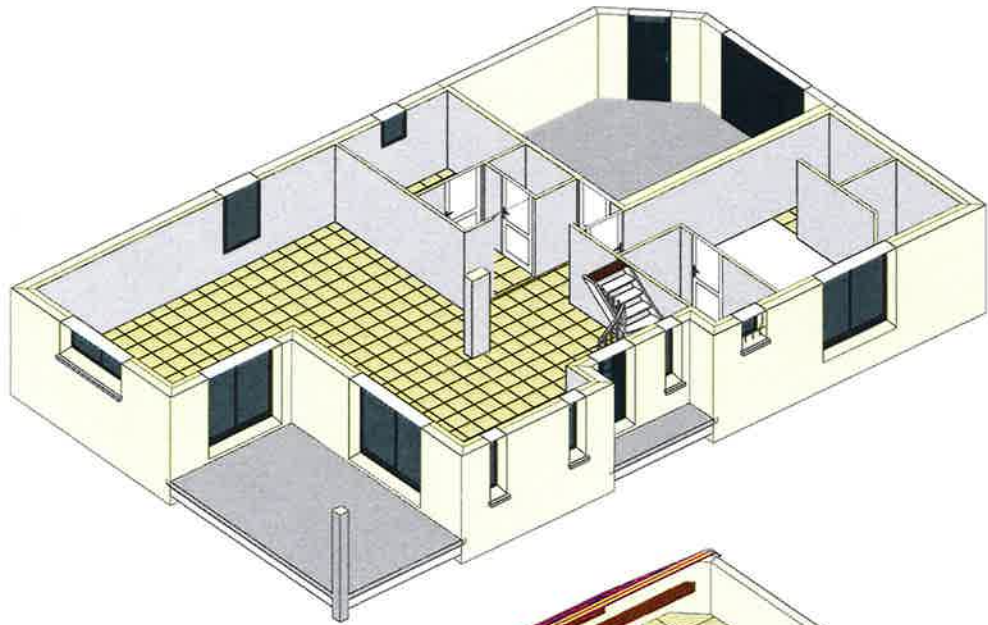
Ce document est la propriété exclusive de CERCLE ENTREPRISE. Il est protégé par la loi du 11/03/1957 et les suivantes. CERCLE Entreprise a l'exclusivité des droits de reproduction. Il ne doit être laissé à son destinataire en l'absence d'un engagement définitif de réalisation ou un contrat d'honoraires de conception.

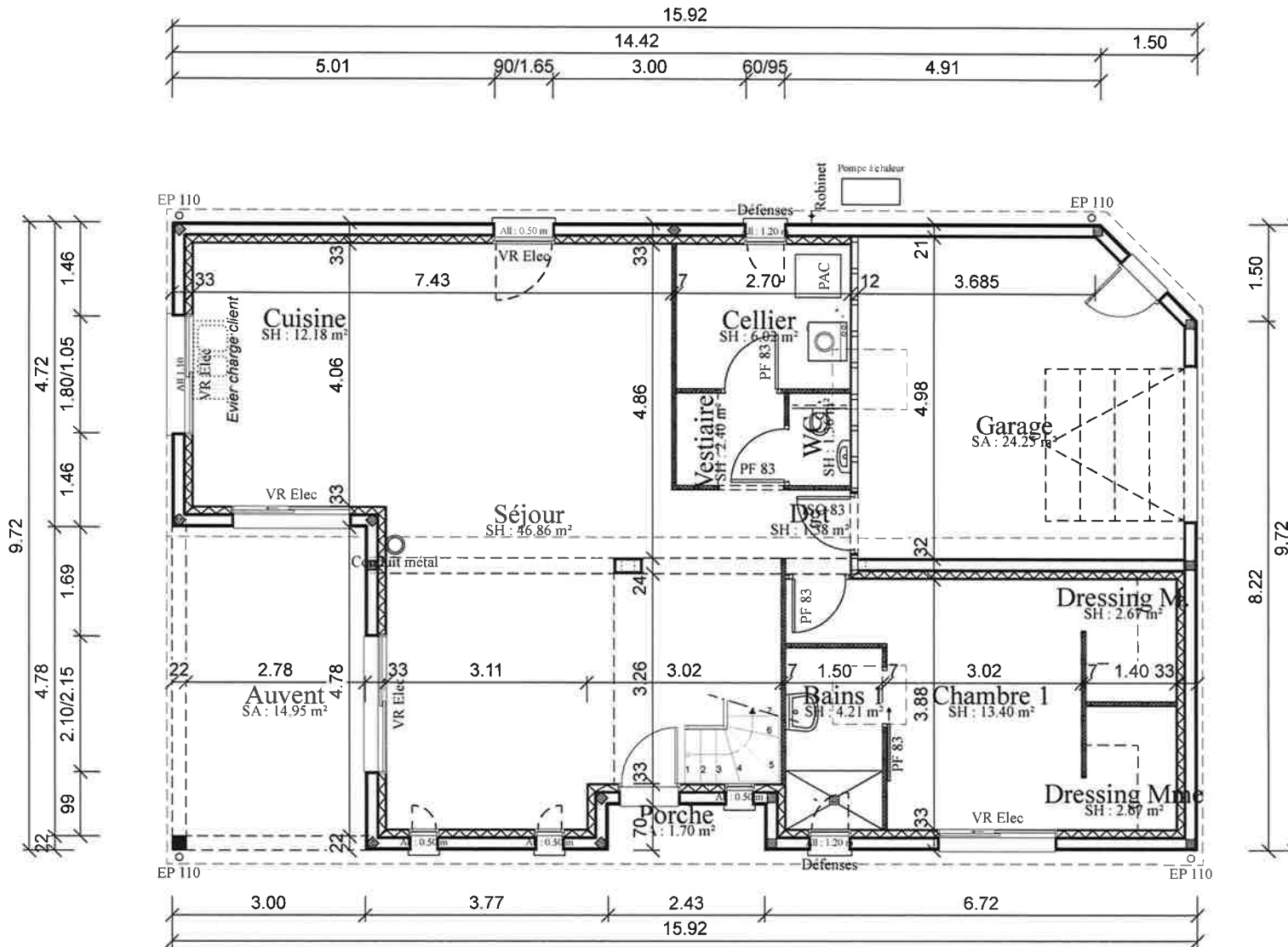
www.cercle-entreprise.fr

Perspective arrière

dessiné par : FC le : 03 07 2014

P 8117





SURFACES HABITABLES

Niveau 0

Cellier	6,02 m ²
Bains 1	4,21 m ²
Chambre 1	13,40 m ²
Séjour	46,86 m ²
Dgt	1,38 m ²
WC	1,36 m ²
Cuisine	12,18 m ²
Dressing M.	2,67 m ²
Dressing Mme	2,40 m ²
Vestiaire	2,40 m ²
Total	93,15 m²

Niveau 1

Chambre 2	12,88 m ²
Chambre 3	13,33 m ²
Mezzanine	12,49 m ²
Bains	7,54 m ²
Total	46,24 m²

TOTAL HAB. 139,39 m²

SURFACES ANNEXES

Niveau 1

Chambre 2	10,94 m ²
Chambre 3	10,87 m ²
Mezzanine	8,28 m ²
Grenier	26,35 m ²
Bains	3,74 m ²
Total	60,18 m²

TOTAL ANN. 60,18 m²

SURFACES GARAGE

Niveau 0

Garage	24,25 m ²
Total	24,25 m²

TOTAL GARAGE 24,25 m²

SURFACES OUVERTES

Niveau 0

Auvent	14,95 m ²
Porche	1,70 m ²
Total	16,65 m²

TOTAL OUV. 16,65 m²

SURFACES						
	Plancher	Emprise	Taxable	RT	Hab x 1/6	Ouvertures
Total Projet	258,82 m ²	153,62 m ²	192,25 m ²	236,65 m ²	23,23 m ²	26,35 m ²



CONSTRUCTEUR DE MAISONS INDIVIDUELLES
 8 agences - Saône-et-Loire, Allier, Loire

Ce document est la propriété exclusive de CERCLE ENTREPRISE. Il est protégé par la loi du 11/03/1957 et les suivantes. Cercle Entreprise a l'exclusivité des droits de reproduction. Il ne doit être laissé à son destinataire en l'absence d'un engagement définitif de réalisation ou un contrat d'honoraires de conception.

www.cercle-entreprise.fr

Plan du Rez de Jardin
 ECH.: 1/100

dessiné par : FC le : 03 07 2014

P8117

SURFACES HABITABLES

Niveau 0

Cellier	6,02 m ²
Bains 1	4,21 m ²
Chambre 1	13,40 m ²
Séjour	46,86 m ²
Dgt	1,38 m ²
WC	1,36 m ²
Cuisine	12,18 m ²
Dressing M.	2,67 m ²
Dressing Mme	2,67 m ²
Vestiaire	2,40 m ²
Total	93,15 m²

Niveau 1

Chambre 2	12,88 m ²
Chambre 3	13,33 m ²
Mezzanine	12,49 m ²
Bains	7,54 m ²
Total	46,24 m²

TOTAL HAB. 139,39 m²

SURFACES ANNEXES

Niveau 1

Chambre 2	10,94 m ²
Chambre 3	10,87 m ²
Mezzanine	8,28 m ²
Grenier	26,35 m ²
Bains	3,74 m ²
Total	60,18 m²

TOTAL ANN. 60,18 m²

SURFACES GARAGE

Niveau 0

Garage	24,25 m ²
Total	24,25 m²

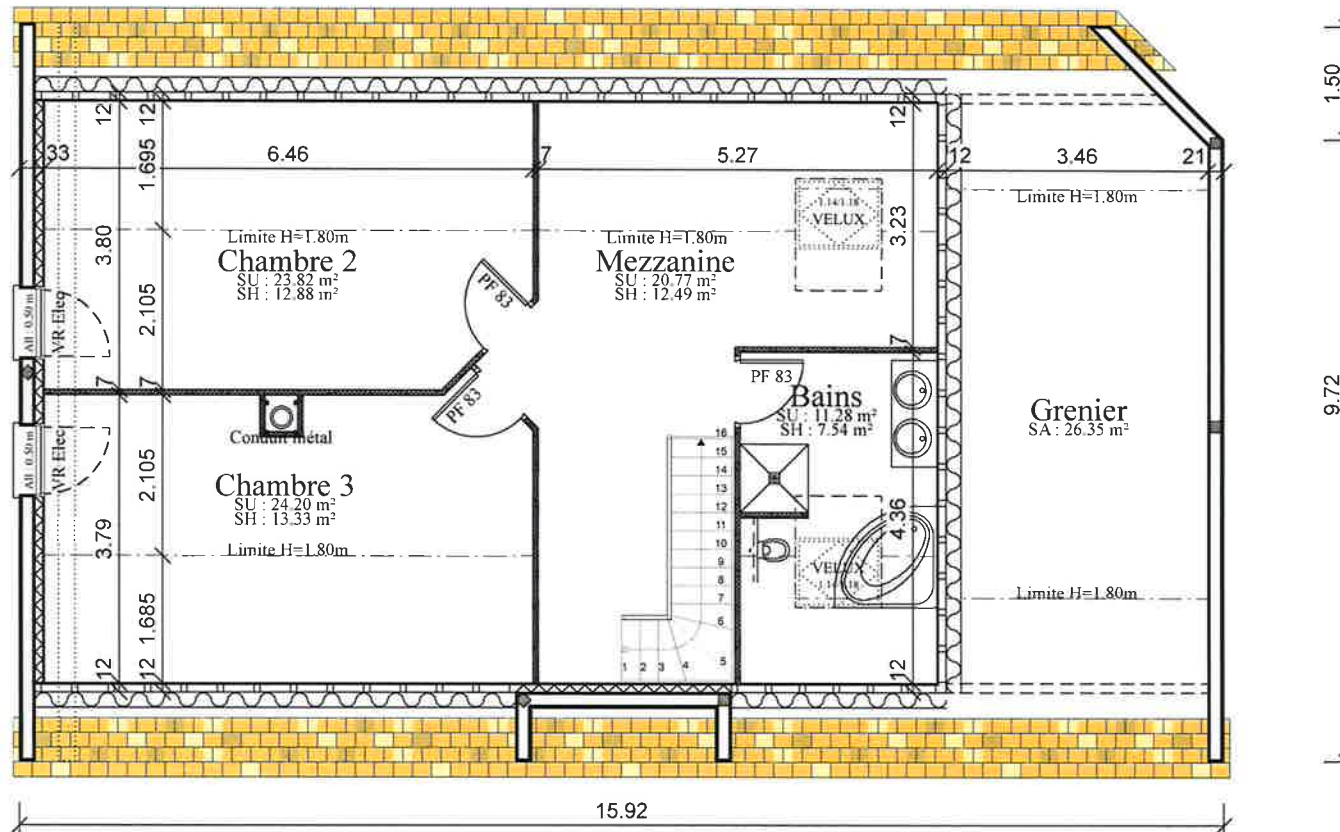
TOTAL GARAGE 24,25 m²

SURFACES OUVERTES

Niveau 0

Auvent	14,95 m ²
Porche	1,70 m ²
Total	16,65 m²

TOTAL OUV. 16,65 m²



SURFACES

	Plancher	Emprise	Taxable	RT	Hab x 1/6	Ouvertures
Total Projet	258,82 m ²	153,62 m ²	192,25 m ²	236,65 m ²	23,23 m ²	26,35 m ²

Plan des Combles aménagés
ECH.: 1/100

dessiné par : FC le : 03 07 2014